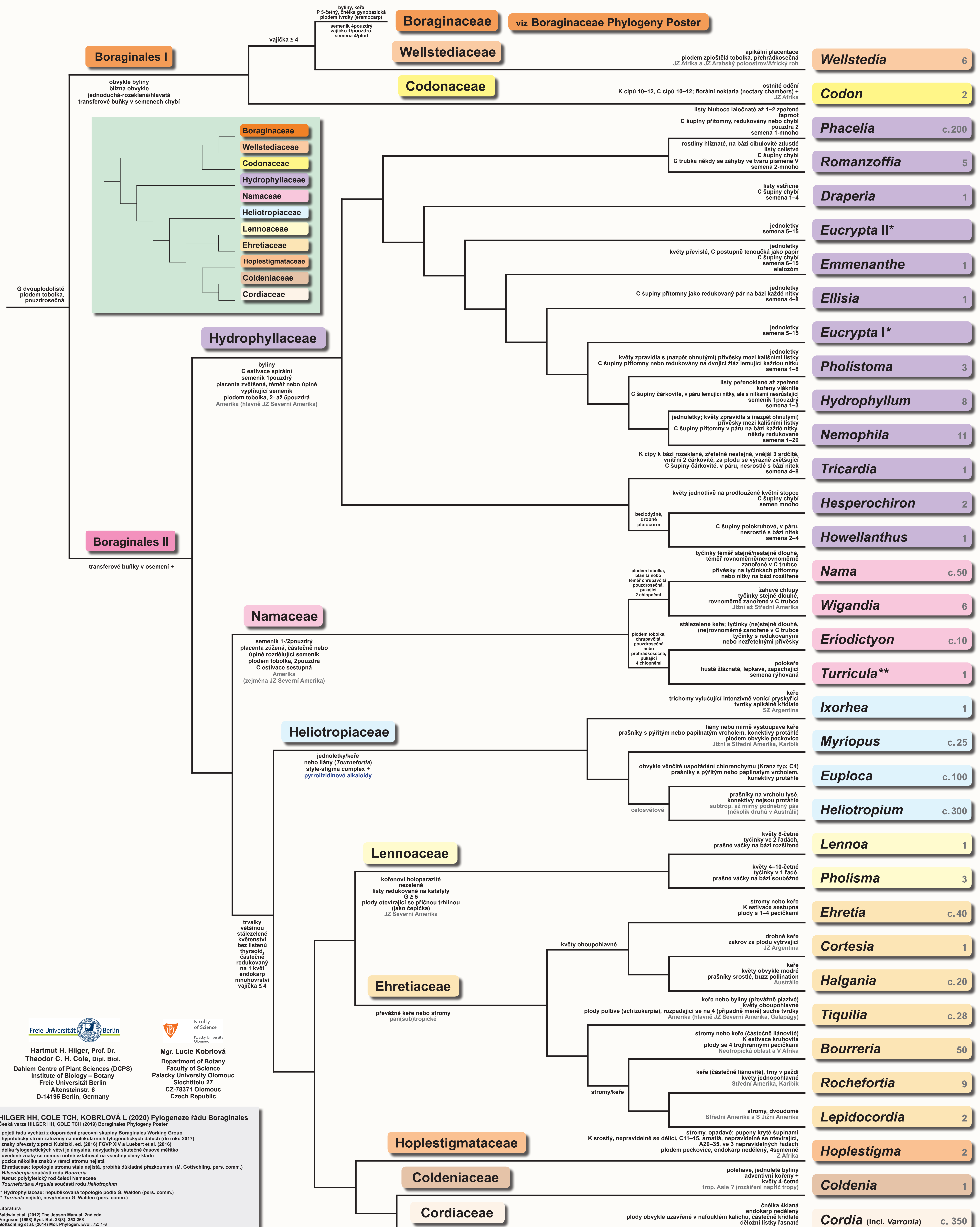


FYLOGENEZE ŘÁDU BORAGINALES

ČELEDĚ A RODY S PLESIO-/APOMORFNÍMI A (NE)DIAGNOSTICKÝMI ZNAKY



Hartmut H. Hilger, Prof. Dr.
Theodor C. H. Cole, Dipl. Biol.
Dahlem Centre of Plant Sciences (DCPS)
Institute of Biology – Botany
Freie Universität Berlin
Altensteinstr. 6
D-14195 Berlin, Germany



Mgr. Lucie Kobřlová
Department of Botany
Faculty of Science
Palacký University Olomouc
Slechtitelů 27
CZ-78371 Olomouc
Czech Republic

HILGER HH, COLE TCH, KOBŘLOVÁ L (2020) Fylogeneze řádu Boraginales

Česká verze HILGER HH, COLE TCH (2019) Boraginales Phylogeny Poster

- pojetí řádu vychází z doporučení pracovní skupiny Boraginales Working Group
- hypotetický strom založený na molekulárních fylogenetických datech (do roku 2017)
- znaky převzaty z prací Kubitzki, ed. (2016) FGVF XIV a Luebert et al. (2016)
- délka fylogenetických větví je úmyslná, nevjadřuje skutečné časové měřítko
- uvedené znaky se nemusí nutně vztahovat na všechny členy kladu
- pozice několika znaků v rámci stromu nejistá
- Ehretiaceae: topologie stromu stále nejistá, probíhá důkladné přezkoumání (M. Gottschling, pers. comm.)
- Hilsenbergia součástí rodu Bourreria
- Nama: polyfyletický rod čeledi Namaceae
- Tournefortia a Argusia součástí rodu Heliotropium
- Hydrophyllaceae: nepublikovaná topologie podle G. Walden (pers. comm.)
- Turricula nejisté, nevyšetřeno G. Walden (pers. comm.)

Literatura
Balduin et al. (2012) The Jepson Manual, 2nd edn.
Ferguson (1998) Syst. Bot. 23(3): 253–268
Gottschling et al. (2014) Mol. Phylog. Evol. 72: 1–6
Hilger and Diane (2003) Bot. Jahrb. Syst. 125(1): 19–51
Kubitzki, ed. (2016) FGVF XIV, Springer
Luebert et al. (2016) Taxon 65(3): 502–522
Walden and Patterson (2012) Madroño 59(4): 211–222
Walden (2015) UC Berkeley Electronic Theses and Dissertations, <http://escholarship.org/uc/item/8tq9z0kb>

see also: Stevens PF (2018) APweb – www.mobot.org/MOBOT/research/APweb

• Čenné připomínky, za které děkujeme, poskytl Marc Gottschling a Genevieve Walden