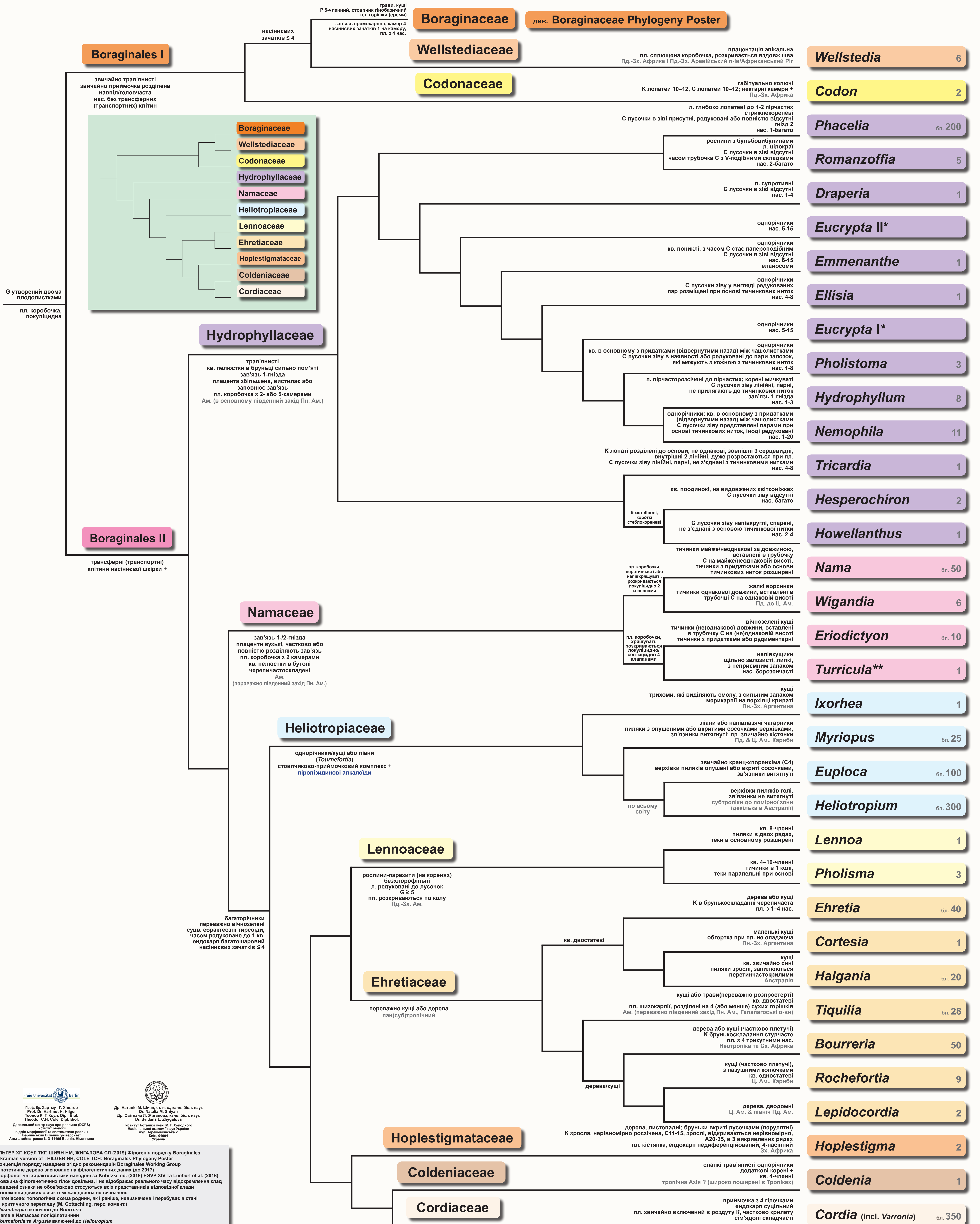


ФЛОГЕНІЯ ПОРЯДКУ BORAGINALES

родини та роди з плезіо-/апomorphicними та (не)діагностичними ознаками



ХІЛГЕР ХГ, КОУЛ ТКГ, ШІЯН НМ, ЖІГАЛОВА СЛ (2019) Філогенія порядку Boraginales. Ukrainian version of: HILGER NH, COLE TCH: Boraginales Phylogeny Poster

концепція порядку наведена згідно рекомендацій Boraginales Working Group

філогенетичне дерево засновано на філогенетичних даних (до 2017)

морфологічні характеристики наведені за Kubitzki, ed. (2016) FGVP XIV та Luebert et al. (2016)

докази філогенетичних гілок довільні, і не відображає реального часу відокремлення клад

наведені ознаки не обов'язково стосуються всіх представників відповідної класи

положення деяких ознак в межах дерева не визначено

Ehretiaceae: топологічна схема родини, як і раніше, невизначена і перебуває в стані критичного перегляду (M. Gottschling, pers. comment.)

Hesperochiron включено до Bourreria

Nama в Namaceae поліфілетичний

Tournefortia та Argusia включені до Heliotropium

Hydrophyllaceae: неопублікована топологічна схема родини згідно G. Walden (pers. comment.)

Turricula положення не визначено згідно G. Walden (pers. comment.)

Використані джерела
Baldwin et al. (2012) The Jepson Manual, 2nd edn.
Ferguson (1998) Syst. Bot. 23(3): 263-268
Gottschling et al. (2014) Mol. Phylog. Evol. 72: 1-6
Hilger and Diane (2003) Bot. Jahrb. Syst. 125(1): 19-51
Kubitzki, ed. (2016) FGVP XIV, Springer
Luebert et al. (2016) Taxon 65(3): 502-522
Walden and Patterson (2012) Madrobo 5(4): 211-222
Walden (2015) UC Berkeley Electronic Theses and Dissertations, <http://escholarship.org/uc/item/8tqz9zkb>

див. також: Stevens PF (2019) APweb – www.mobot.org/MOBOT/research/APweb

* Висловлюю глибоку вдячність нашим співавторам, передавачам і консультантам Marc Gottschling та Genevieve Walden