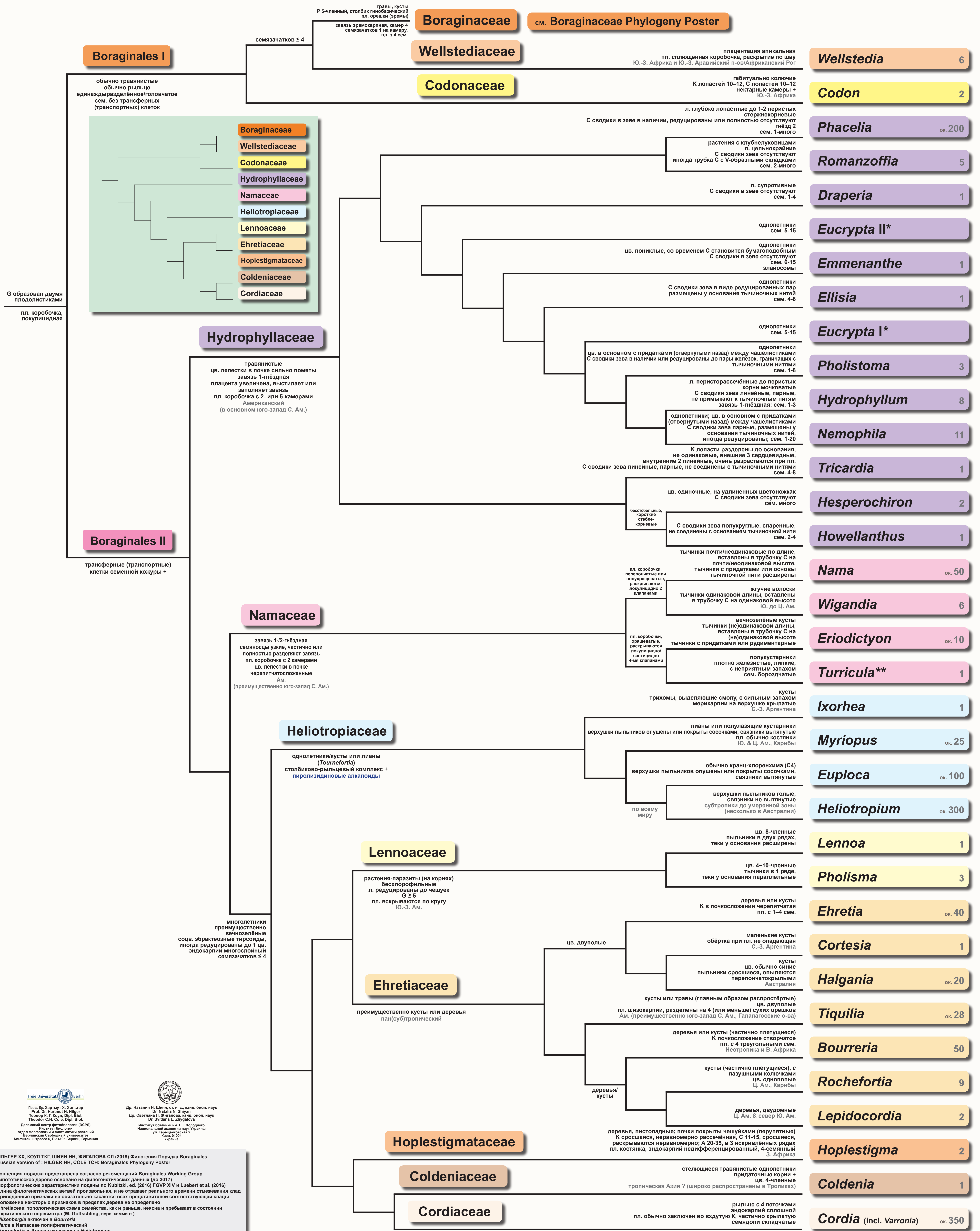


ФИЛОГЕНИЯ ПОРЯДКА BORAGINALES

семейства и роды с плезио-/апоморфными и (не)диагностическими признаками



Филе Университет Берлин
Проф. Др. Хартмут Х. Хильгер
Prof. Dr. Hartmut H. Hilger
Теодор К. Г. Коул, Дир. Бот.
Theodor K.G. Coult, Dir. Bot.
Дамский центр фитогеографии (DCPS)
Институт биологии
семян морфологии и систематики растений
Виргинийский Университет
Аллингтон-роуд 8, D-14195 Берлин, Германия

Др. Наталия Н. Шинян, ст. н. с., канд. биол. наук
Dr. Nataliya N. Shinyan
Др. Светлана Л. Жигалова, канд. биол. наук
Dr. Svetlana L. Zhigalova
Институт ботаники им. Н.Г. Хлододного
Национального академического университета
Украины
Київ, 01024
Україна

ХИЛЬГЕР ХХ, КОУЛ ТКГ, ШИНЯН НН, ЖИГАЛОВА СЛ (2019) Филогения Порядка Boraginales
Russian version of: HILGER HH, COLE TCH: Boraginales Phylogeny Poster

- концепция порядка представлена согласно рекомендациям Boraginales Working Group
- гипотетическое дерево основано на филогенетических данных (до 2017)
- морфологические характеристики поданы по Kubitzki, ed. (2016) FGVV XIV и Luebert et al. (2016)
- длина филогенетических ветвей произвольная, и не отражает реального времени отсоединения клад
- приведенные признаки не обязательно касаются всех представителей соответствующей клады
- положение некоторых признаков в пределах дерева не определено
- Ehretiaceae: топологическая схема семейства, как и раньше, неясна и пребывает в состоянии критического пересмотра (M. Gottschling, pers. comment.)
- *Hilsenbergia* включен в *Bourreria*
- *Nama* в *Namaceae* полифилетический
- *Tournefortia* и *Argusia* включены в *Heliotropium*
- *Hydrophyllaceae*: неопубликованная топологическая схема семейства согласно G. Walden (pers. comment.)
- *Turricula* положение не определено согласно G. Walden (pers. comment.)

Литература
Baldwin et al. (2012) The Jepson Manual, 2nd edn.
Fargason (1990) Syst. Bot. 23(3): 253-268
Gottschling et al. (2014) Mol. Phylog. Evol. 72: 1-6
Hilger and Diane (2003) Bot. Jahrb. Syst. 126(1): 19-51
Kubitzki, ed. (2016) FGVV XIV, Springer
Luebert et al. (2016) Taxon 65(2): 502-522
Walden and Patterson (2015) Madrolo 58(4): 211-222
Walden (2015) UC Berkeley Electronic Theses and Dissertations, <http://escholarship.org/uc/item/8tqz8kbb>

см. также: Stevens PF (2019) APweb - www.mobot.org/MOBOT/research/APweb

• Благодарности нашим соавторам, переводчикам и консультантам Marc Gottschling и Genevieve Walden